

Kontakt bei Verdachtsfällen oder Fragen:



Herausgeber:

Bayerische Landesanstalt für Weinbau und Gartenbau, An der Steige 15, 97209 Veitshöchheim
Telefon +49 931 9801-0, Fax +49 931 9801-3100, www.lwg.bayern.de
Institut für Bienenkunde und Imkerei, ibi@lwg.bayern.de

Asiatische Hornisse (*Vespa velutina*)

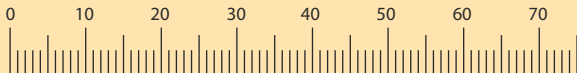
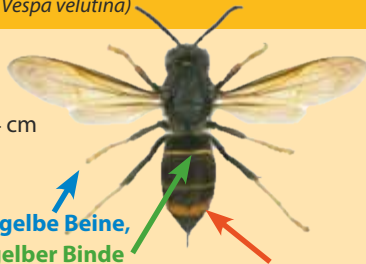
Größe:

Königin bis 3 cm

Arbeiterinnen 1,7 bis 2,4 cm

Weitere Merkmale:

Überwiegend **schwarz**, **gelbe Beine**,
Hinterleib schwarz mit **gelber Binde**
und **orangefarbenem Ende**



Asiatische Hornisse

(*Vespa velutina*)



©Solabarrieta

Kopfvorderseite: orange
Kopfoberseite: schwarz
Hinterleib: schwarz mit orange
Beine: gelb

Europäische Hornisse

(*Vespa crabro*)



©Aconcagua

Kopfvorderseite: gelb
Kopfoberseite: rotbraun
Hinterleib: gelb mit schwarz
Beine: rotbraun

Nest der Asiatischen Hornisse

Eingang: überwiegend seitlich,
unten geschlossen

(Unterschied zum unten weit offenen
Nest der heimischen Hornisse)

Größe: Elliptische Form,
ca. 60 bis 100 cm

Standort: Meist freihängend in Höhen von 10 m,
bevorzugt in Baumkronen von Laubbäumen

